

GEWERBE-SOLAR-CARPORT · MODULAR · HEAVY STEEL

Modular. Heavy Steel. Für deutsches Bau- und Förderrecht.

Ab 10 Stellplätzen, modular skalierbar bis zum Großprojekt. Bemessen nach Eurocodes mit deutschem Nationalen Anhang, Glas-Glas-Modul mit Hagel-Klasse 3, schlüsselfertig inklusive Genehmigung, Speicher, Wallbox-Anbindung und Förderantrag.

TRAGWERK

Heavy Steel S355

Feuerverzinkt nach
DIN EN ISO 1461 · 25 Jahre
Auslegung · 15 Jahre
Strukturgarantie

MODUL-SCHUTZ

Glas-Glas · Hagel- Klasse 3

N-Type TOPCon · 5.400 Pa
Frontlast · 30 Jahre
Leistungsgarantie

BEMESSUNG

Eurocodes + DIN NA

DIN EN 1991-1-3 / -1-4 ·
Schneelastzonen 1-3 ·
Windzonen 1-4
standortspezifisch

MONTAGE

Modular · ohne Schweißung

EXC2-konforme Bolzen-
verbindungen · keine Vor-Ort-
Schweißarbeit · 4-8 Wochen
Aufbau

Konfigurations-Matrix SKALIERBAR VOM EINZELSTANDORT BIS ZUR FILIALISTEN-LÖSUNG

| KONFIGURATION | STELLPLÄTZE | SYSTEM-LEISTUNG | MODULE | JAHRESERTRAG ¹ | CO ₂ -EINSPARUNG P. A. ² |
|-----------------------------|--------------------|--------------------|---------------------------|---------------------------|--|
| C-10 · einseitig | 10 Plätze | 35,64 kWp | 66 × Glas-Glas 540 W | 33.900 – 37.400 kWh | ≈ 14,2 t CO ₂ |
| C-20 · doppelseitig | 20 Plätze | 71,28 kWp | 132 × Glas-Glas 540 W | 67.700 – 74.800 kWh | ≈ 28,4 t CO ₂ |
| C-50 · Filiale | 50 Plätze | 178,2 kWp | 330 × Glas-Glas 540 W | 169.300 – 187.100 kWh | ≈ 71,0 t CO ₂ |
| C-100 · Industrie | 100 Plätze | 356,4 kWp | 660 × Glas-Glas 540 W | 338.600 – 374.200 kWh | ≈ 142,0 t CO ₂ |
| C-100+ · Großprojekt | 100+ Plätze | auf Anfrage | lineare Skalierung | > 338.600 kWh | > 142 t CO ₂ |

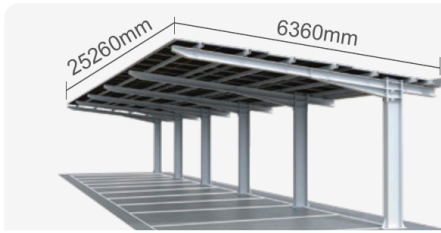
¹ Bandbreite für deutsche Standorte (950 – 1.050 kWh / kWp · a, Süd-Ausrichtung). ² CO₂-Faktor Strommix DE 380 g CO₂ / kWh nach UBA 2024. **Konfigurationen ab 100 Stellplätzen werden projektspezifisch bemessen – keine Obergrenze.** Verbindlich nach Standortertragsgutachten.

EU-Solar-Pflicht für Parkflächen – ab 2026.

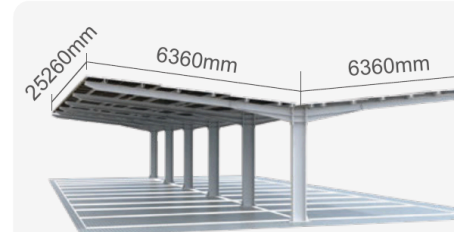
EPBD
2024

Die überarbeitete Energy Performance of Buildings Directive verpflichtet die Mitgliedstaaten, Solaranlagen auf Parkflächen > 500 m² an neuen Nichtwohngebäuden ab 2026 sowie an Bestandsgebäuden mit > 250 m² Parkfläche ab 2027 zu errichten. Parkpower C ist die schlüsselfertige EPC-Antwort.

Tragwerks-Spezifikationen HEAVY STEEL · MODULAR · EUROCODE-BEMESSEN



Parkpower C-10
Einseitig · 10 Stellplätze



Parkpower C-20
Doppelseitig · 20 Stellplätze

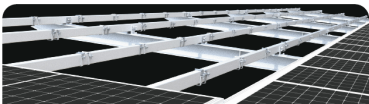
35,64 kWp
66 Module
6,36 m Breite
Ø 700 Fundament

71,28 kWp
132 Module
12,72 m Breite
Ø 800 Fundament

Gemeinsame technische Daten
IDENTISCH FÜR C-10 UND C-20

| | | | | |
|--|--|---|--|---|
| LÄNGE 25.260 mm | LICHTE / FIRSTHÖHE 3.000 / 4.200 mm | STÜTZ-MATERIAL Stahl S355 feuerverzinkt | KORROSIONSSCHUTZ DIN EN ISO 1461 | FUNDAMENT-BAUART Bohrpfahl 2.000 – 2.500 mm |
| KONSTRUKTIONSNORM EN 1090-1 · EXC2 | STAHL-BESCHEINIGUNG 3.1 / DIN EN 10204 | VERBINDUNGEN vollständig verschraubt | AUSLEGUNGS-LEBENSDAUER 25 Jahre | STRUKTURGARANTIE 15 Jahre |

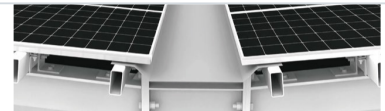
Konstruktive Details SECHS HEBEL GEGEN FOLGEKOSTEN



Modulare Tragstruktur
Feldbreite und Stützenraster im Bestands-Parkplatzraster konfigurierbar.



Bolzen-Verbindungen
EXC2-konform · dokumentierbar · keine Vor-Ort-Schweißung.



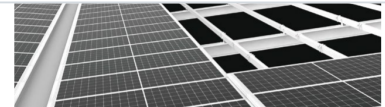
Integriertes Wassermanagement
Säulen-interne Ableitung zur Versickerung – ohne Aufbauten.



Dichtsystem Glas-Glas
Module sind selbst die Dachhaut – kein Trapezblech.



Unter-Modul-Befestigung
Modulwechsel möglich ohne Demontage benachbarter Module.



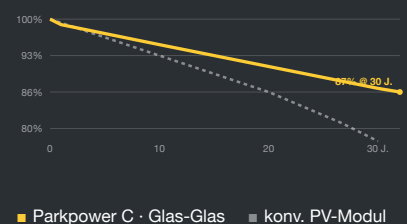
Modul-Überlappung
Überlappungsgeometrie verhindert Wassereintrag ohne Silikonfugen.

PV-Modul · 540 W GLAS-GLAS · N-TYPE TOPCON · BIFAZIAL

Parkpower C · Glas-Glas-Modul · N-Type TOPCon Halbzellen · CE EN 61215 / 61730 / 50380

| | | | |
|---|--|--------------------------------------|---|
| NENNLEISTUNG 540 W | WIRKUNGSGRAD 21,5 % · 217 W/m ² | AUFBAU Glas-Glas, bifazial | MASSE 2.142 × 1.160 × 29,6 mm |
| GEWICHT 30,1 kg | LAST V / H 5.400 / 2.400 Pa | HAGEL-KLASSE 3 (IEC 61215) | BIFAZ. Φ Voc 99 % · Pmax 80 % |
| VMPP / VOC 41,70 / 48,43 V | IMPP / ISC 12,95 / 13,65 A | MAX. SYSTEMSPG. 1.500 V DC | BRAND / SCHUTZ A · Klasse II |
| TEMP.-BEREICH -40 °C bis +85 °C | GARANTIEN 12 J. Produkt · 30 J. Leistung | | |

30-JAHRE-LEISTUNGSGARANTIE
Glas-Glas vs. konventionelle PV-Module



Parkpower C vs. konventioneller Wellblech-Carport

| Kriterium | Parkpower C | Konventionell |
|----------------------------|--|--|
| Tragwerk | ✓ Heavy Steel S355 feuerverzinkt | Leichtstahl / Aluminium-Profile |
| Dachhaut | ✓ Glas-Glas-Modul als Dachhaut | Trapezblech, dann separat PV aufgesetzt |
| Bauausführung Verbindungen | ✓ EN 1090-1 EXC2 vollständig verschraubt | Vor-Ort-Schweißung üblich |
| Hagel-/Sturm-Festigkeit | ✓ Hagel-Klasse 3 · 5.400 Pa Frontlast | Trapezblech-Standard, kein Modul-Schutz |
| Erweiterbarkeit | ✓ Modular feldweise erweiterbar | Statikneuberechnung pro Erweiterung |
| Auslegungs-Lebensdauer | ✓ 25 J. Tragwerk · 30 J. Modul | 15 – 20 Jahre kombiniert |
| Förderfähigkeit | ✓ KfW 442 / 295 · BAFA · EEG § 21 | PV-Anteil förderbar, Carport eigenfinanziert |

Deutsche Bau- und Genehmigungs-Konformität

Überkopf-Verglasung

Glas-Glas-Verbund für absturzgefährdete Verglasungen · konform DIN 18008-2 / -3.

Stahlbau-Ausführung

DIN EN 1090-1 EXC2 · 3.1-Werksbescheinigung nach EN 10204 · Feuerverzinkung EN ISO 1461.

Inverkehrbringen & Haftung

Elite PV GmbH als Inverkehrbringer · BauPVO 305/2011 · ProdHaftG · ProdSG · projektbezogene Konformitätserklärung.

Bauaufsichtliche Verwendbarkeit

DIBt-abZ für PV-Module über Verkehrsflächen oder ZIE der obersten Bauaufsicht.

Netzanschluss

VDE-AR-N 4105 (Niederspannung) bzw. 4110 (Mittelspannung) projektabhängig.

E-Mobility & DC-Infrastruktur

GEIG-konforme Leitungsschächte · AC-Wallboxen bis 22 kW · DC-Schnelllader (HPC) bis 1.000 kW · DC-Beleuchtung & Sensorik integrierbar.

Tragwerks-Lastannahmen

DIN EN 1990 / 1991-1-3 / -1-4 mit DE-NA · Schneelastzonen 1–3, Windzonen 1–4 standortspezifisch.

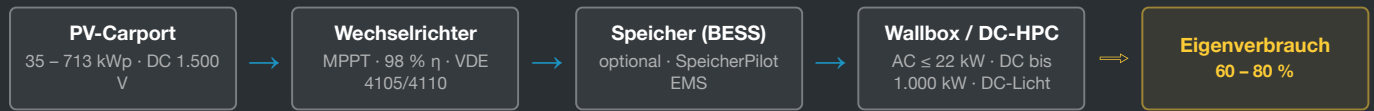
Brandschutz

Modul-Brandklasse A (IEC 61730 · EN 13501) · M-PV-Richtlinie für Sonderbauten.

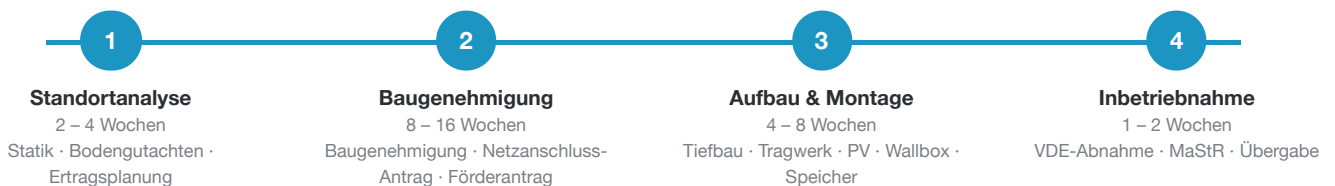
Förderfähigkeit

KfW 442 / 295 · BAFA-Beratung · EEG-Direktvermarktung § 21 · projekttaktuell.

ENERGIE-ARCHITEKTUR · PV → SPEICHER → WALLBOX → NETZ



Realisierungsphasen · 4 – 8 Monate von Projektstart bis Stromproduktion



Anwendungsfelder & Service

F **Filialisten & Handel**
Lebensmittel · Drogerie · Möbel · Bio · rahmenvertragsfähig über mehrere Standorte.

I **Industrie & Logistik**
Mitarbeiterparken · Lkw-Vorhalteflächen · Flotten-Eigenstrom · Speicher-Kombi für Lastspitzen.

B **Büro & Verwaltung**
Park-and-Charge für Belegschaft · CSR-Reporting bedient · Imagewert sichtbar.

KONTAKT & VERTRIEB

Parkpower by Elite PV · Elite PV GmbH · Lindenhof 4b · 92670 Windischeschenbach
Christian Müller, Projektleiter Parkpower · +49 160 6956763 · christianmueller@elite-pv.de
Zentrale: +49 (0) 9637 9249 100 · parkpower@elite-pv.de · parkpower.energy
HRB Weiden 6141 · USt-IdNr. DE362598317 · Geschäftsführer Levin Schober