

SOLAR-CARPORT · MODULAR x2 · LIGHT STEEL

Wachstum in **2er-Schritten**. Light Steel. Schlüsselfertig.

1 Unit = 2 Stellplätze. Modular ab 4 bis 12 Plätzen, kombinierbar zum Großprojekt – ohne Schweißung, ohne Statik-Neuberechnung pro Erweiterung. Bemessen nach Eurocodes mit deutschem Nationalen Anhang, Glas-Glas-Modul mit Hagel-Klasse 3, schlüsselfertig inklusive Genehmigung, Speicher und Wallbox-Anbindung.

TRAGWERK

Light Steel · verzinkt

EN ISO 1461 · 25 J. Auslegung ·
15 J. Strukturgarantie

SKALIERUNG

2er-Schritte · ohne Schweißung

Modular bolt-connected · 20ft-
Container-Logistik

MODUL-SCHUTZ

Glas-Glas · Hagel- Klasse 3

N-Type TOPCon · 5.400 Pa · 30
J. Leistungsgarantie

BEMESSUNG

Eurocodes + DIN NA

Schneelastzonen 1–3 ·
Windzonen 1–4
standortspezifisch

Konstruktive Details SECHS HEBEL GEGEN FOLGEKOSTEN



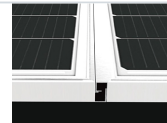
Wasserdichte Modul-Ebene

Glas-Glas-Module als Dachhaut · Wasserableitung über
U-Profil-Querschnitt.



Überlappende Modul-Installation

Überlappungsgeometrie verhindert Wassereintrag ohne
Silikonfugen.



Unter-Modul-Befestigung

Modulwechsel möglich ohne Demontage benachbarter
Module.



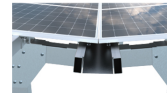
Bolzen-Verbindungen

EXC2-konform · keine Vor-Ort-Schweißung ·
dokumentierbar.



Modular bolt-connected Frame

Erweiterung in 2er-Schritten ohne Statik-
Neuberechnung.



Integriertes Wassermanagement

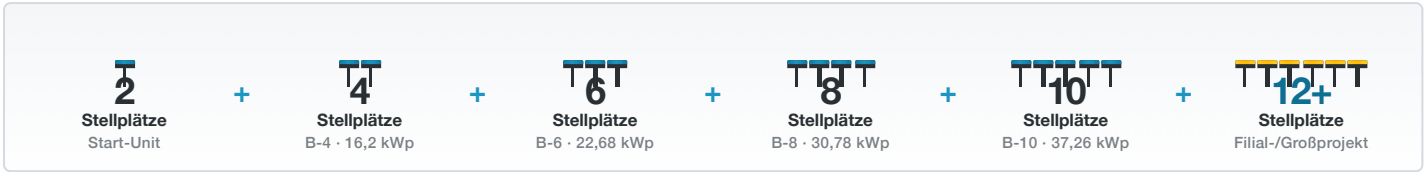
U-Profil-Rinne unter Modul-Fugen · keine
Dachaufbauten erforderlich.

EU-Solar-Pflicht für Parkflächen — ab 2026.

EPBD
2024

Die überarbeitete Energy Performance of Buildings Directive verpflichtet die Mitgliedstaaten, Solaranlagen auf Parkflächen > 500 m² an neuen Nichtwohngebäuden ab 2026 sowie an Bestandsgebäuden mit > 250 m² Parkfläche ab 2027 zu errichten. Parkpower Series B ist die modular skalierbare Light-Steel-Antwort für 4 – 12+ Stellplätze.

Modulares Wachstum 1 UNIT = 2 STELLPLÄTZE · BELIEBIG FORTSETZBAR OHNE RE-ENGINEERING

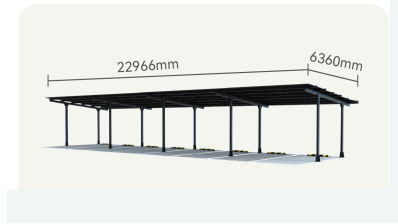


Tragwerks-Spezifikationen LIGHT STEEL · MODULAR BOLT-CONNECTED · EUROCODE-BEMESSEN



Parkpower B-4
Einseitig · 4 Stellplätze · 11.496 × 6.360 mm

16,2 kWp	30 Module	10,40 m Struktur	20ft Container
----------	-----------	------------------	----------------



Parkpower B-8
Einseitig · 8 Stellplätze · 22.966 × 6.360 mm

30,78 kWp	57 Module	20,80 m Struktur	20ft Container
-----------	-----------	------------------	----------------

Gemeinsame technische Daten

IDENTISCH FÜR ALLE KONFIGURATIONEN B-4 BIS B-12+

MATERIAL	STRUKTURSYSTEM	TIEFE (LÄNGE)	STÜTZENRASTER	KORROSIONSSCHUTZ
Light Steel feuerverzinkt	Modular bolt-connected · 2-Stellplatz-Einheit	6.360 mm	2.600 mm (1 Unit = 2 Stellplätze)	DIN EN ISO 1461
KONSTRUKTIONSNORM	STAHL-BESCHEINIGUNG	VERBINDUNGEN	AUSLEGUNGSLEBENSDAUER	STRUKTURGARANTIE
EN 1090-1 · EXC2	3.1 / DIN EN 10204	vollständig verschraubt	25 Jahre	15 Jahre

PV-Modul · 540 W GLAS-GLAS · N-TYPE TOPCON · BIFAZIAL

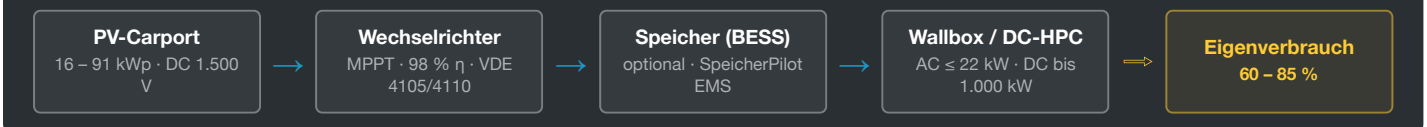
Parkpower Series B · Glas-Glas-Modul · N-Type TOPCon Halbzellen · CE EN 61215 / 61730 / 50380

NENNLEISTUNG	WIRKUNGSGRAD	AUFBAU	MASSE
540 W	21,5 % · 217 W/m ²	Glas-Glas, bifazial	2.142 × 1.160 × 29,6 mm
GEWICHT	LAST V / H	HAGEL-KLASSE	BIFAZ. Φ
30,1 kg	5.400 / 2.400 Pa	3 (IEC 61215)	Voc 99 % · Pmax 80 %
VMPP / VOC	IMPP / ISC	MAX. SYSTEMSPG.	BRAND / SCHUTZ

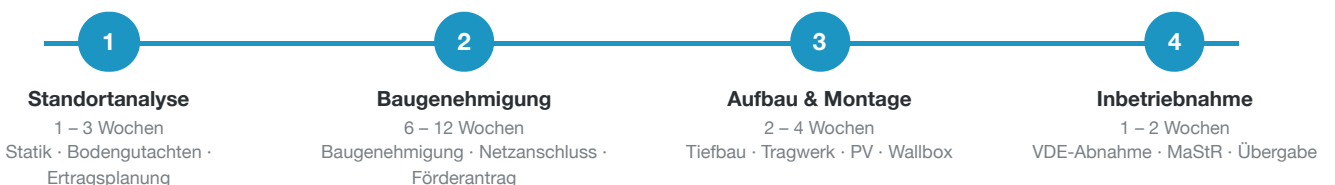
30-JAHRE-LEISTUNGSGARANTIE
Glas-Glas vs. konventionelle PV-Module



ENERGIE-ARCHITEKTUR · PV → SPEICHER → WALLBOX → EIGENVERBRAUCH



Realisierungsphasen · 3 – 6 Monate von Projektstart bis Stromproduktion



Parkpower Series B vs. konventioneller Light-Carport

Kriterium	Parkpower Series B	Konventionell
Tragwerk	✓ Light Steel verzinkt · modular bolt-connected	Aluminium-Profile oder ungeschützter Leichtstahl
Dachhaut	✓ Glas-Glas-Modul als Dachhaut	Trapezblech, dann separat PV aufgesetzt
Bauausführung Verbindungen	✓ EN 1090-1 EXC2 vollständig verschraubt	Vor-Ort-Schweißung üblich
Erweiterbarkeit	✓ 2er-Schritte · keine Statik-Neuberechnung	Statikneuberechnung pro Erweiterung
Logistik	✓ 20ft-Container-tauglich · standardisierte Längen	Sondertransport projektabhängig
Hagel-/Sturm-Festigkeit	✓ Hagel-Klasse 3 · 5.400 Pa Frontlast	Trapezblech-Standard, kein Modul-Schutz
Auslegungs-Lebensdauer	✓ 25 J. Tragwerk · 30 J. Modul	15 – 20 Jahre kombiniert
Förderfähigkeit	✓ KfW 442 / 295 · BAFA · EEG § 21	PV-Anteil förderbar, Carport eigenfinanziert

Deutsche Bau- und Genehmigungs-Konformität

Überkopf-Verglasung

Glas-Glas-Verbund für absturzgefährdete Verglasungen · konform DIN 18008-2 / -3.

Stahlbau-Ausführung

DIN EN 1090-1 EXC2 · 3.1-Werksbescheinigung nach EN 10204 · Feuerverzinkung EN ISO 1461.

Inverkehrbringen & Haftung

Elite PV GmbH als Inverkehrbringer · BauPVO 305/2011 · ProdHaftG · ProdSG · projektbezogene Konformitätserklärung.

Bauaufsichtliche Verwendbarkeit

DIBt-abZ für PV-Module über Verkehrsflächen oder ZiE der obersten Bauaufsicht.

Netzanschluss

VDE-AR-N 4105 (Niederspannung) bzw. 4110 (Mittelspannung) projektabhängig.

E-Mobility & Ladeinfrastruktur

GEIG-konforme Leitungsschächte · AC-Wallboxen bis 22 kW · DC-Schnelllader (HPC) bis 1.000 kW · DC-Beleuchtung integrierbar.

Tragwerks-Lastannahmen

DIN EN 1990 / 1991-1-3 / -1-4 mit DE-NA · Schneelastzonen 1–3, Windzonen 1–4 standortspezifisch.

Brandschutz

Modul-Brandklasse A (IEC 61730 · EN 13501) · M-PV-Richtlinie für Sonderbauten.

Förderfähigkeit

KfW 442 / 295 · BAFA-Beratung · EEG-Direktvermarktung § 21 · projektaktuell.

Anwendungsfelder

G Klein-Gewerbe & Handwerk
Werkstätten · Autohäuser · Restaurants · Praxen · Hotels mit Gästeparkplätzen.

P Premium-Privat & Architekten
Villen · Mehrfamilienhäuser · Bauträger-Pakete mit eigenem Stellplatzdach.

K Kommunal & Bildung
Rathäuser · Bauhof · Schulparkplätze · Mitarbeiter-Parken Verwaltung.

KONTAKT & VERTRIEB

Parkpower by Elite PV · Elite PV GmbH · Lindenhof 4b · 92670 Windischeschenbach
Christian Müller, Projektleiter Parkpower · +49 160 6956763 · christianmueller@elite-pv.de
Zentrale: +49 (0) 9637 9249 100 · parkpower@elite-pv.de · parkpower.energy
HRB Weiden 6141 · USt-IdNr. DE362598317 · Geschäftsführer Levin Schober

Alle technischen Angaben dienen der Vorinformation und gelten vorbehaltlich projektbezogener Statik-, Genehmigungs- und Lieferanten-Datenblätter. Verbindlich sind ausschließlich die im Einzelprojekt freigegebenen Hersteller-Datenblätter, Statiknachweise, Bauantragsunterlagen sowie Zulassungs-/Konformitätsdokumente. Maße, Leistungen und Toleranzen können sich aus statischen, normativen oder lieferantenseitigen Gründen ändern. Ertrags- und CO₂-Werte sind Bandbreiten für deutsche Standorte; verbindlich nach Standortertragsgutachten. © Elite PV GmbH · Parkpower und das Parkpower-Logo sind Marken der Elite PV GmbH · Stand 2026-05-26.